

# 一般診療所における エンテロウイルス68感染症

山辺こどもクリニック

板垣 勉

山形大学 医学部 感染症学講座 松崎 葉子

学会外 共同研究者 山形県衛生研究所

池田 辰也、青木 洋子、安孫子 千恵

水田 克巳

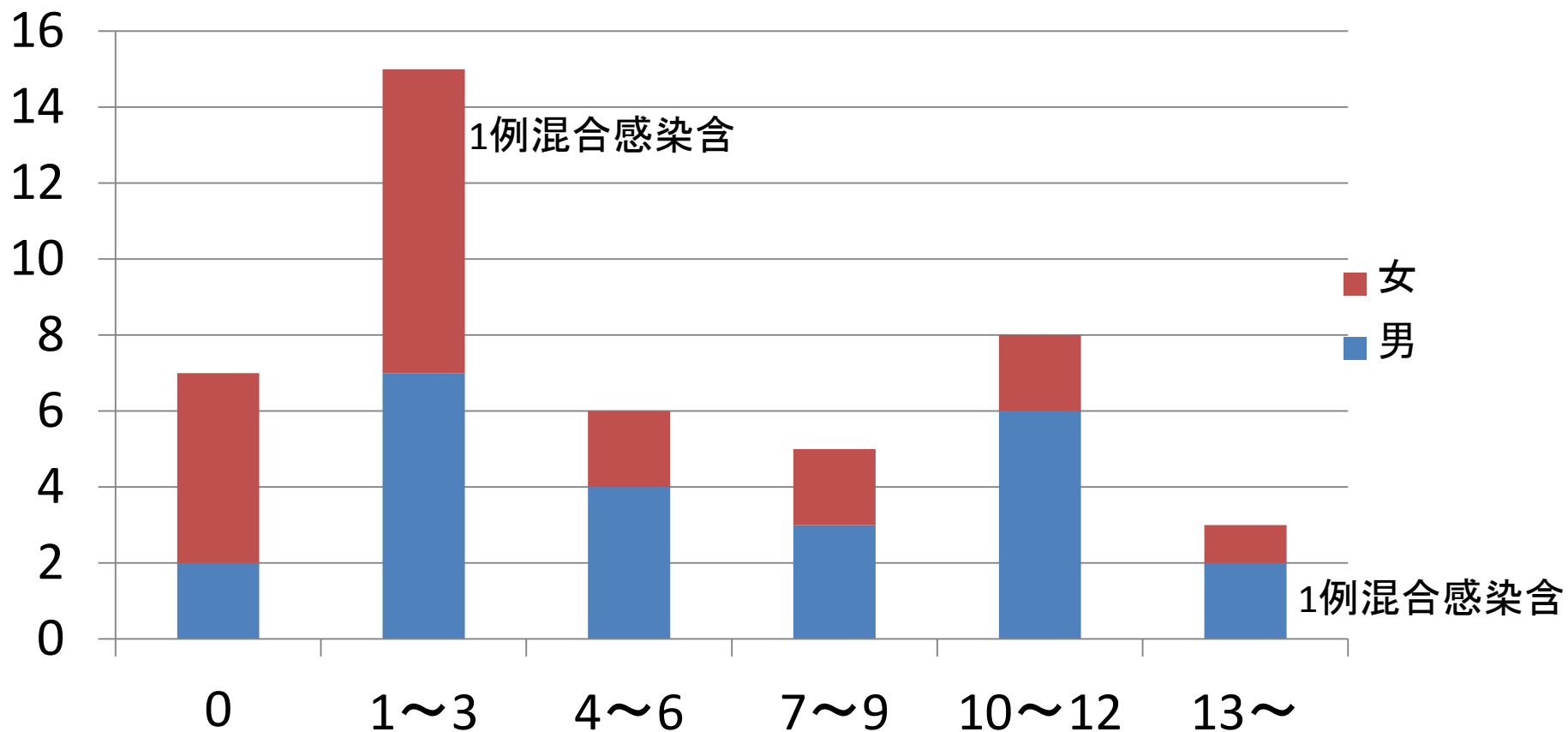
# 目的

小児における重症呼吸器感染症の原因として  
エンテロウイルス68(以下 EV68 )が注目されているが、  
その臨床的特徴はまだ不透明である。今回遺伝子学的  
検索で得られたEV68の臨床像を検討したので報告する。

## 対象と方法

2005年1月から2010年12月に山辺こどもクリニックを急性気道感染症状で受診した6659例から許可を得て採取した鼻咽腔検体をRT-PCR法でEV68の検索を行った。その結果45例(0.68%、男児24例・女児21例)検出され、ウイルス培養法などで認められた混合感染例2例を除いた43例、男23例(年齢中央値6歳、5ヶ月~14歳)、女20例(年齢中央値3歳、5ヶ月~15歳)を対象として臨床症状を検討した。

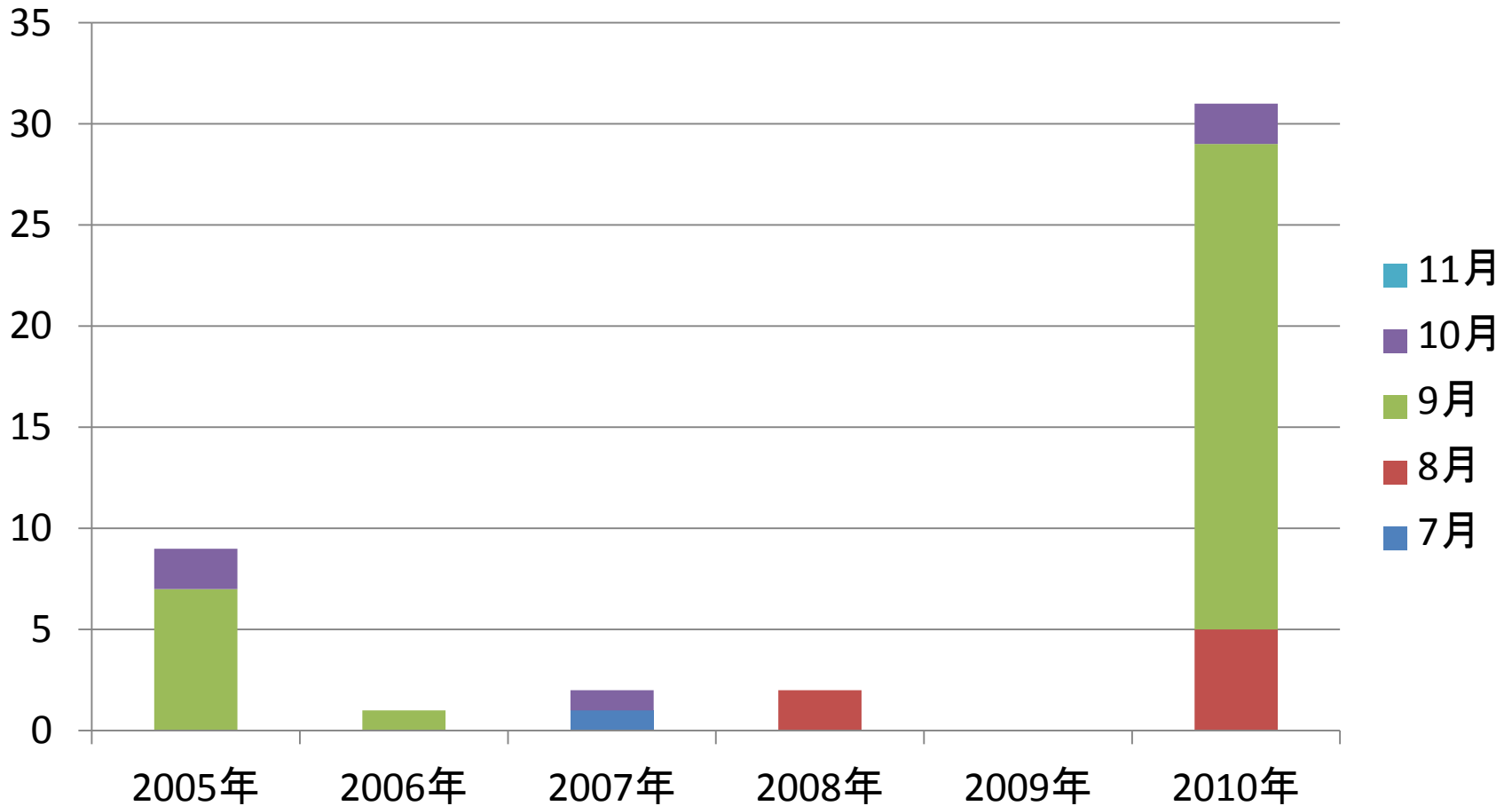
# EV68感染症 一年齡別・性別 感染者数



年齢中央値4歳(5か月~15歳)

3歳以下:48.9% 最多年齢:0歳、2歳 各7例

# EV68感染症 一年度別・月別 感染者数



7月から10月にかけて多い

# EV68感染症 一年齡別最高体温一

	~37.4	7.5~7.9	8.0~8.4	8.5~8.9	9.0~	計
0歳	1	1	3		2	7
1~3歳	2	3	5	3	1	14
4~6歳		3	1	1	1	6
7~9歳		1	3	1		5
10~12歳		5	2	1		8
13~15歳	1	1		1		3
計	4	14	14	7	4	43
%	9.3	32.6	32.6	16.3	9.3	

最高体温:  $38.1 \pm 0.7^{\circ}\text{C}$

最高体温:  $37.5 \sim 38.4^{\circ}\text{C}$  (65.1%)

# EV68感染症

## 一年齡別 有熱期間(37.5°C以上)一

	0	1	2	3	4	5	6	計
0歳	1	1	4		1			7
1~3歳	2	7	4				1	14
4~6歳		2	4					6
7~9歳		1	3			1		5
10~12		5	1	2				8
13~15	1	1	1					3
計	4	17	17	2	1	1	1	43
%	9.3	39.5	39.5	4.7	2.3	2.3	2.3	

平均1.7±1.2日      最多有熱期間:1~2日(79.1%)

# EV68感染症 一年齡別臨床症状一

	総数	発熱	咳	喘鳴	鼻汁	鼻閉	下痢
0歳	7	6	6	-	7	5	-
1~3歳	14	12	14	6	12	3	3
4~6歳	6	6	5	-	3	-	-
7~9歳	5	5	5	4	2	2	1
10~12	8	8	7	4	7	2	-
13~15	3	2	3	1	3	1	1
計	43	39	40	15	34	13	5
%		90.7	93.0	34.9	79.1	30.2	11.6

発熱・咳・鼻汁を中心症状とする。  
0歳児では鼻汁と鼻閉の頻度が高い



# EV68感染症 —臨床診断—

## 診断基準

- 鼻咽頭炎 アレ鼻(-)、ラ音(-)、喘鳴(-)
- 下気道炎 アレ鼻(-)、ラ音(+)、喘鳴(-)
- 喘息発作 アレ鼻(+)、ラ音(+ or -)、喘鳴(+)  
(含 Episodic viral wheeze )
- 喘息性気管支炎 アレ鼻(-)、ラ音(+ or-)、喘鳴(+)

# EV68感染症 一年齢別臨床診断一

	総数	鼻咽頭炎	下気道炎	喘息発作	喘息性気管支炎	脊髄炎
0歳	7	7				
1~3歳	14	8		2	4	
4~6歳	6	3	2			1
7~9歳	5		1	4		
10~12歳	8	3	1	4		
13~15歳	3	2		1		
計	43	23	4	11	4	1
%		53.5	9.3	25.6	9.3	2.3

鼻咽頭炎以外の重症化した症例が多い

# EV68感染症

## —検査データ(WBC、CRP)—

WBC	CRP	WBC	CRP	
9600	0.7	10600	0.1	平均WBC
12400	0.7	13400	0.3	10900±3400
9300	2.2	13000	2.1	平均CRP
7100	2.0	5700	1.1	1.4±1.0 mg/dl
17400	3.2			

# EV68感染症

## —アレルギー—性気道疾患との関連—

	総数	既往AR	既往 Asthma	新規AR	新規 Asthma	喘鳴
0歳	7	0	0	0	0	0
1~3歳	14	2	1(1)	3	1	2,4
4~6歳	6	4	2	0	0	0
7~9歳	5	4	2(2)	1	2	4,0
10~12歳	8	4	3(1)	2	3	4,0
13~15歳	3	2	1(1)	0	0	1,0

( ):既往 喘息有でWheezeを起こした数

AR: Allergic rhinitis、喘鳴 左AR(+) 右AR(-)

Episodic viral wheeze の原因ウイルス?

# EV68感染症 —まとめ—

- 1) 数年おきに8~10月に流行。
- 2) 罹患年齢は3歳以下で48.9%。  
高い年齢層でも罹患している。
- 3) 最高体温  $38.1 \pm 0.7^{\circ}\text{C}$  有熱期間  $1.7 \pm 1.2$  日。  
WBC  $10900 \pm 3400$  CRP  $1.4 \pm 1.0$  mg/dl
- 4) 喘鳴(34.9%)を起こしやすく、紹介率(9.3%)と高かった。
- 5) Episodic viral wheezeのウイルスとして重要か？